

地積測量図

地番 甲1294-1, 甲1294-2

土地の所在 今治市伯方町有津字有久保

座標求積表

地番	標識	X座標	Y座標	辺長	No.	No.
① 甲1294-1	K1 全標	133784.673	-37512.345	4.39	94-5	K1
	94-5 会標	133787.920	-37515.301	7.03	94-4	94-5
	94-4 既存金属板	133792.397	-37520.722	2.44	94-3	94-4
	94-3 プラ杭	133790.609	-37522.376	9.71	94-2	94-3
	94-2 プラ杭	133784.629	-37530.021	5.38	94-1	94-2
	94-1 プラ杭	133781.634	-37534.486	7.50	94-17	94-1
	94-17 金属板	133777.120	-37540.470	5.78	94-16	94-17
	94-16 プラ杭	133772.190	-37537.450	4.64	94-15	94-16
	94-15 会標	133768.705	-37534.390	1.40	K2	94-15
	K2 会標	133767.628	-37533.497	27.17	K1	K2
	倍面積	597.147009		面積	298.5735045	
	坪数	90.31		地積	298.57	

地番	標識	X座標	Y座標	辺長	No.	No.
② 甲1294-2	K1 会標	133784.673	-37512.345	27.17	K2	K1
	K2 会標	133767.628	-37533.497	4.19	94-14	94-14
	94-14 プラ杭	133764.406	-37530.825	3.70	94-13	94-14
	94-13 会標	133761.901	-37528.105	1.74	94-12	94-13
	94-12 金属板	133761.001	-37526.620	2.79	94-11	94-12
	94-11 金属板	133760.381	-37523.900	11.47	94-10	94-11
	94-10 金属板	133767.950	-37515.276	6.85	94-9	94-10
	94-9 金属板	133772.435	-37510.101	1.70	94-8	94-9
	94-8 プラ杭	133773.770	-37509.051	5.24	94-7	94-8
	94-7 会標	133778.685	-37507.248	4.24	94-6	94-7
	94-6 会標	133781.991	-37509.903	3.63	K1	94-6
	倍面積	584.430088		面積	292.2150440	
	坪数	88.39		地積	292.21	

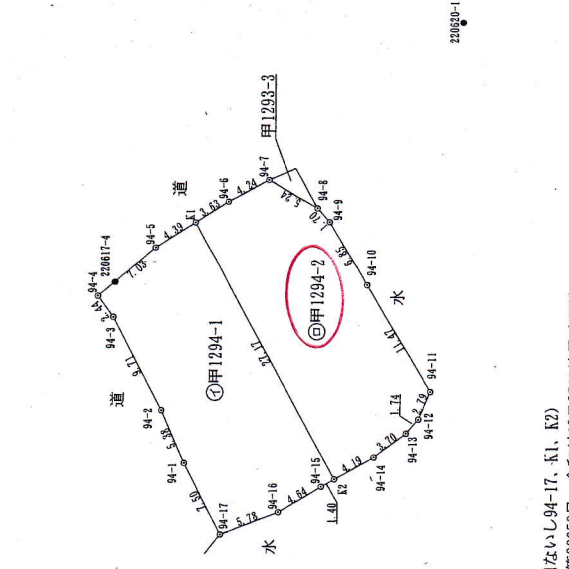
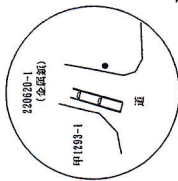
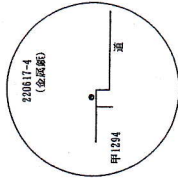
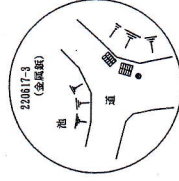
総計 590.7885485
 公式 $A=1/2 \sum (x_i y_{i+1} - x_{i+1} y_i)$ (m)

引張点表

基準点名	X座標	Y座標	種別	
220617-3	133836.350	-37567.773	金属板	
220617-4	133791.075	-37519.162	金属板	
220620-1	133763.669	-37488.675	金属板	
測点名	X座標	基準点名	距離	角度
K1	133784.673	220617-3	75.781	132-59-39
		220617-4	9.351	133-12-10
		220620-1	30.905	312-48-58
K2	133767.628	220617-3	76.796	153-29-30
		220617-4	27.482	211-26-31
		220620-1	44.000	275-09-47

(本図面の成果は任意座標を使用 令和4年9月26日測量)

220617-3



(94-1ないし94-17, K1, K2)
 建用規第22058号 令和4年9月27日境界確認済

作成者 今治市伯方町伊方乙109番地5 多田 匡
 土地家屋調査士

(令和4年9月28日作成)

申請人 野間イ子

縮尺 1/500