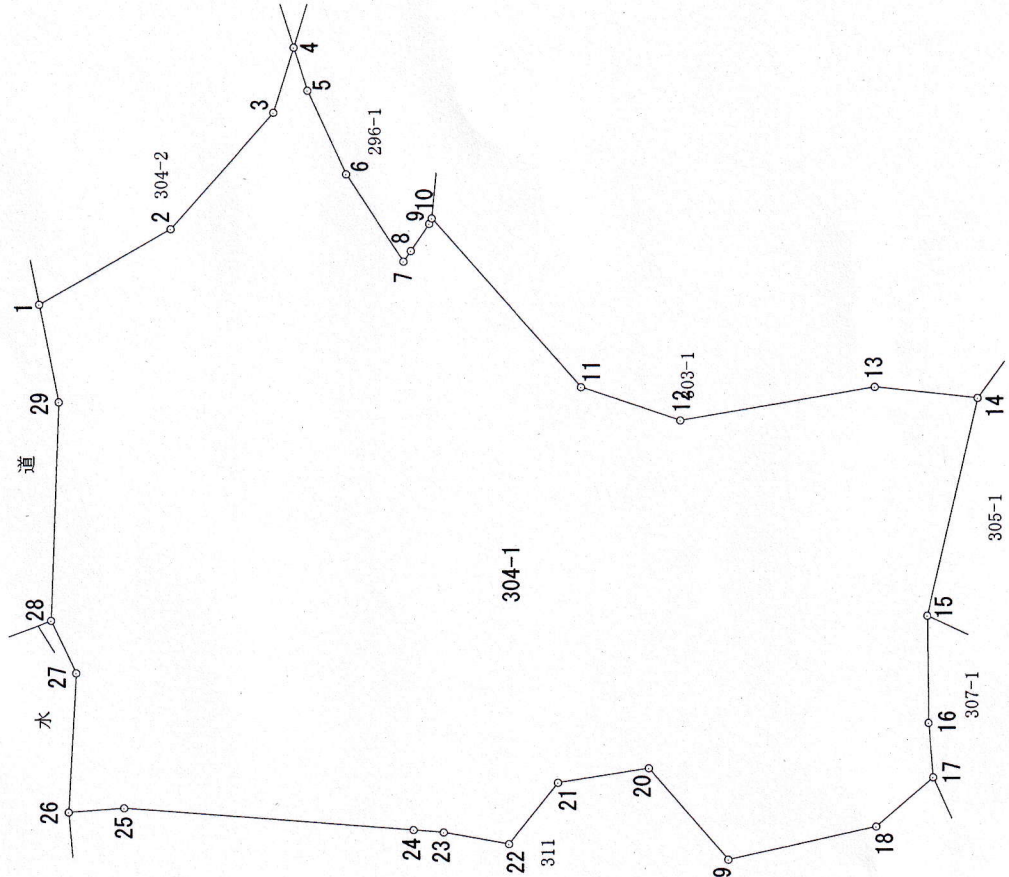


一 筆 確 認 書

| No | 名称 | X | Y | 辺長 |
|----|----------|------------|------------|--------|
| 1 | 42-9790 | 130553.630 | -43395.461 | 10.013 |
| 2 | 42-21584 | 130544.904 | -43390.550 | 10.235 |
| 3 | 42-21585 | 130538.057 | -43382.942 | 4.491 |
| 4 | 42-21487 | 130536.679 | -43378.668 | 2.976 |
| 5 | 42-21486 | 130535.790 | -43381.508 | 6.057 |
| 6 | 42-21507 | 130533.251 | -43387.007 | 6.883 |
| 7 | 42-21506 | 130529.489 | -43392.771 | 0.849 |
| 8 | 42-21505 | 130529.006 | -43392.073 | 2.175 |
| 9 | 42-21504 | 130527.768 | -43390.285 | 0.384 |
| 10 | 42-21503 | 130527.605 | -43389.937 | 14.847 |
| 11 | 42-21582 | 130517.817 | -43401.101 | 6.935 |
| 12 | 42-21581 | 130511.243 | -43403.310 | 13.024 |
| 13 | 42-21580 | 130498.393 | -43401.186 | 6.855 |
| 14 | 42-21579 | 130491.579 | -43401.939 | 14.673 |
| 15 | 42-21586 | 130495.001 | -43416.207 | 7.046 |
| 16 | 42-21587 | 130494.934 | -43423.253 | 3.603 |
| 17 | 42-21588 | 130494.632 | -43426.843 | 4.970 |
| 18 | 42-21589 | 130498.418 | -43430.063 | 9.996 |
| 19 | 42-21590 | 130508.185 | -43432.192 | 7.999 |
| 20 | 42-21591 | 130513.439 | -43426.160 | 6.082 |
| 21 | 42-21592 | 130519.448 | -43427.099 | 5.173 |
| 22 | 42-21593 | 130522.704 | -43431.119 | 4.376 |
| 23 | 42-21594 | 130527.009 | -43430.334 | 2.003 |
| 24 | 42-21595 | 130529.006 | -43430.175 | 19.221 |
| 25 | 42-21596 | 130548.166 | -43428.648 | 3.689 |
| 26 | 42-2330 | 130551.847 | -43428.893 | 9.156 |
| 27 | 42-2329 | 130551.313 | -43419.753 | |

地区 吉海町
 字名 泊
 地番 304-1
 登記地目 畑
 登記地積 1991m²



数値は世界測地系に基づく。平成17年1月16日の市町村合併前の朝倉村、玉川町、波方町、大西町、菊間町、吉海町、
 (宮窪町、伯方町、上浦町、大三島町、関前村の図面と数値についてはあくまで参考である。)
 隣接地番 296-1, 296-3, 303-1, 304-2, 305-1, 307-1, 311, 1350(水), 1656-2(道) 縮尺 1/ 500

一 筆 確 認 書

| No | 名称 | X | Y | 辺長 |
|----|---------|------------|------------|--------|
| 27 | 42-2329 | 130551.313 | -43419.753 | 3.846 |
| 28 | 42-2328 | 130552.947 | -43416.271 | 14.390 |
| 29 | 42-9791 | 130552.379 | -43401.892 | 6.552 |
| 1 | 42-9790 | 130553.630 | -43395.461 | |

数値は世界測地系に基づく。〔平成17年1月16日の市町村合併前の朝倉村、玉川町、波方町、大西町、菊間町、吉海町、宮窪町、伯方町、上浦町、大三島町、関前村の図面と数値についてはあくまで参考である。〕

一 筆 確 認 書

| N o | 名 称 | X | Y | 辺長 |
|-----|----------|------------|------------|--------|
| 27 | 42-21648 | 130482.021 | -43494.723 | 16.706 |
| 28 | 42-21647 | 130494.588 | -43505.730 | 6.326 |
| 29 | 42-21646 | 130499.988 | -43509.026 | 5.608 |
| 30 | 42-21645 | 130504.560 | -43512.274 | 10.773 |
| 31 | 42-21644 | 130513.720 | -43517.945 | 3.856 |
| 32 | 42-21643 | 130517.090 | -43519.818 | 4.172 |
| 33 | 42-21653 | 130519.149 | -43516.190 | 6.718 |
| 34 | 42-21654 | 130523.660 | -43511.212 | 3.774 |
| 35 | 42-21655 | 130526.310 | -43508.525 | 3.335 |
| 36 | 42-21656 | 130529.005 | -43506.560 | 1.942 |
| 37 | 42-21657 | 130530.574 | -43505.415 | 7.732 |
| 38 | 42-21658 | 130536.368 | -43500.295 | 6.719 |
| 39 | 42-21659 | 130542.025 | -43496.670 | 6.963 |
| 40 | 42-21660 | 130547.742 | -43492.695 | 6.593 |
| 41 | 42-21661 | 130552.728 | -43488.381 | 3.478 |
| 42 | 42-21662 | 130555.041 | -43485.783 | 4.310 |
| 43 | 42-21663 | 130558.207 | -43482.858 | 3.993 |
| 44 | 42-21664 | 130560.930 | -43479.938 | 3.678 |
| 45 | 42-2317 | 130559.209 | -43476.688 | 8.041 |
| 46 | 42-2316 | 130553.682 | -43470.847 | 5.310 |
| 47 | 42-2315 | 130549.237 | -43467.943 | 6.023 |
| 48 | 42-2314 | 130547.833 | -43462.086 | 6.706 |
| 49 | 42-2313 | 130548.480 | -43455.411 | 3.090 |
| 1 | 42-2312 | 130550.065 | -43452.758 | |

数値は世界測地系に基づく。〔平成17年1月16日の市町村合併前の朝倉村、玉川町、波方町、大西町、菊間町、吉海町、宮窪町、伯方町、上浦町、大三島町、関前村の図面と数値についてはあくまで参考である。〕